

Geschäftsbericht 2020

**Kennzahlen und statistische Angaben des
Schulamts der Stadt Zürich**

Grafiken zum Geschäftsbericht 2020

Inhalt:

Anzahl SchülerInnen in der Regelschule

Anzahl Klassen in der Regelschule

Durchschnittliche Klassenbestände

Anteil fremdsprachige SchülerInnen und Ausländeranteil

Anzahl Betreuungseinrichtungen

Anzahl betreute SchülerInnen

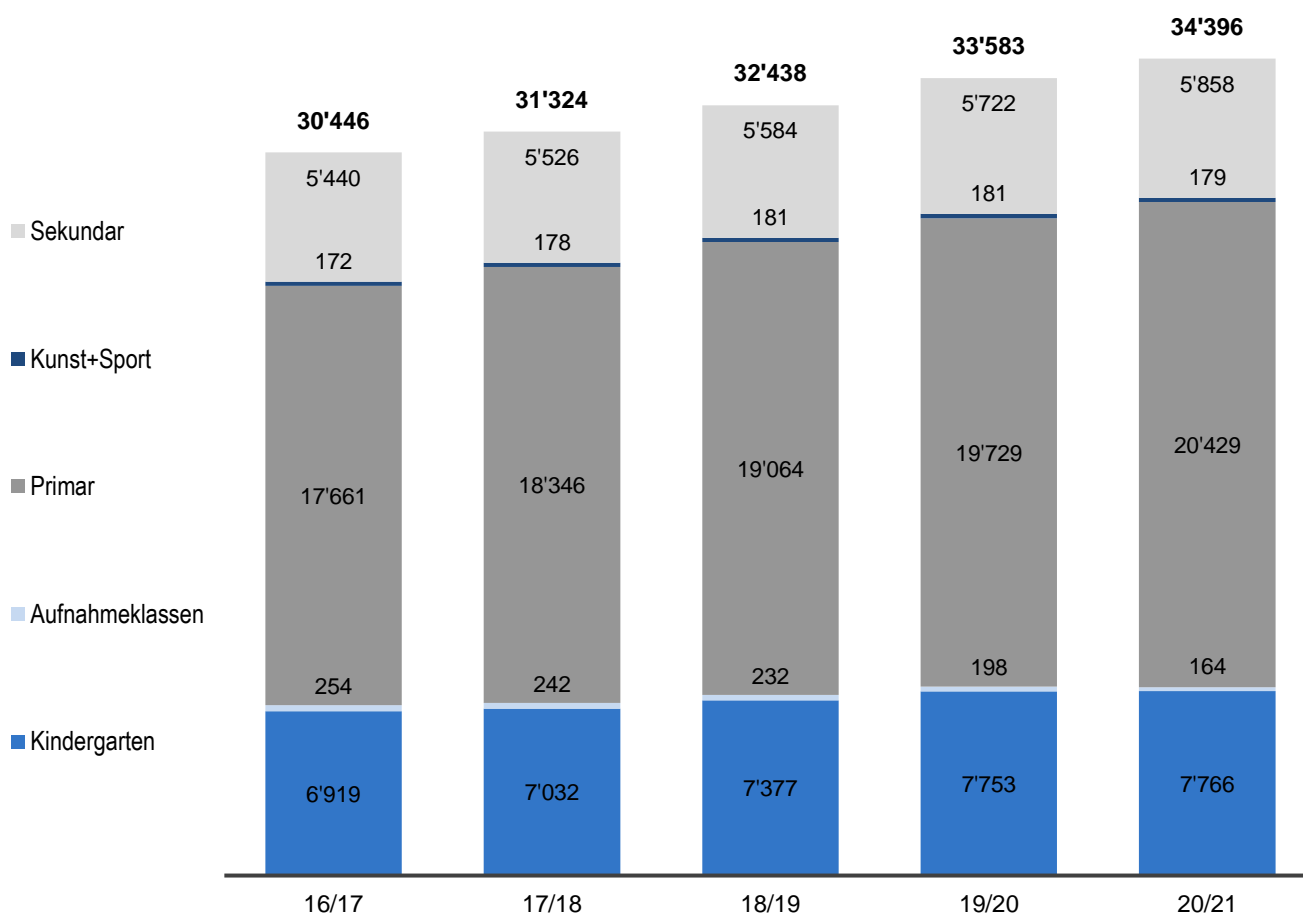
Anzahl kantonale Lehrpersonen

Anzahl kommunale Lehrpersonen inkl. Therapien und Sonderschulen

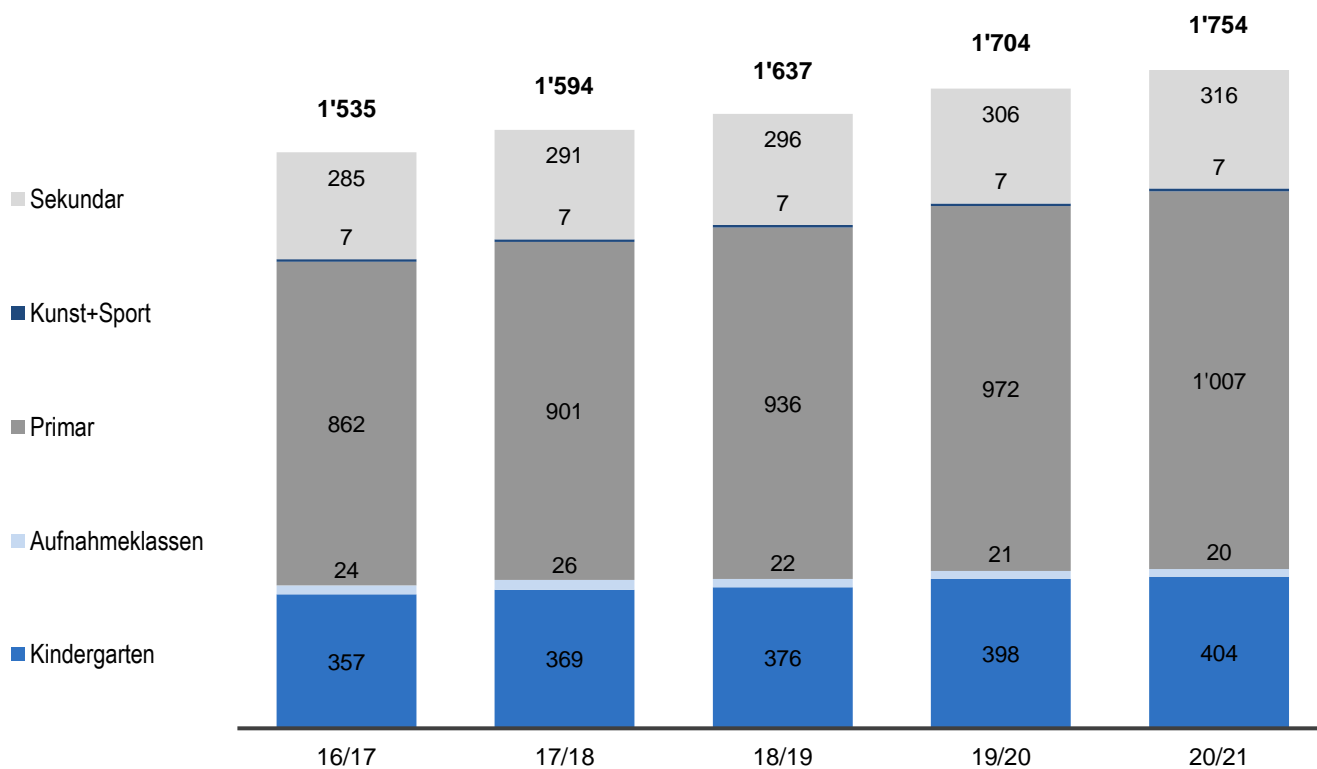
Anzahl Hausdienstpersonal

Anzahl Betreuungspersonal

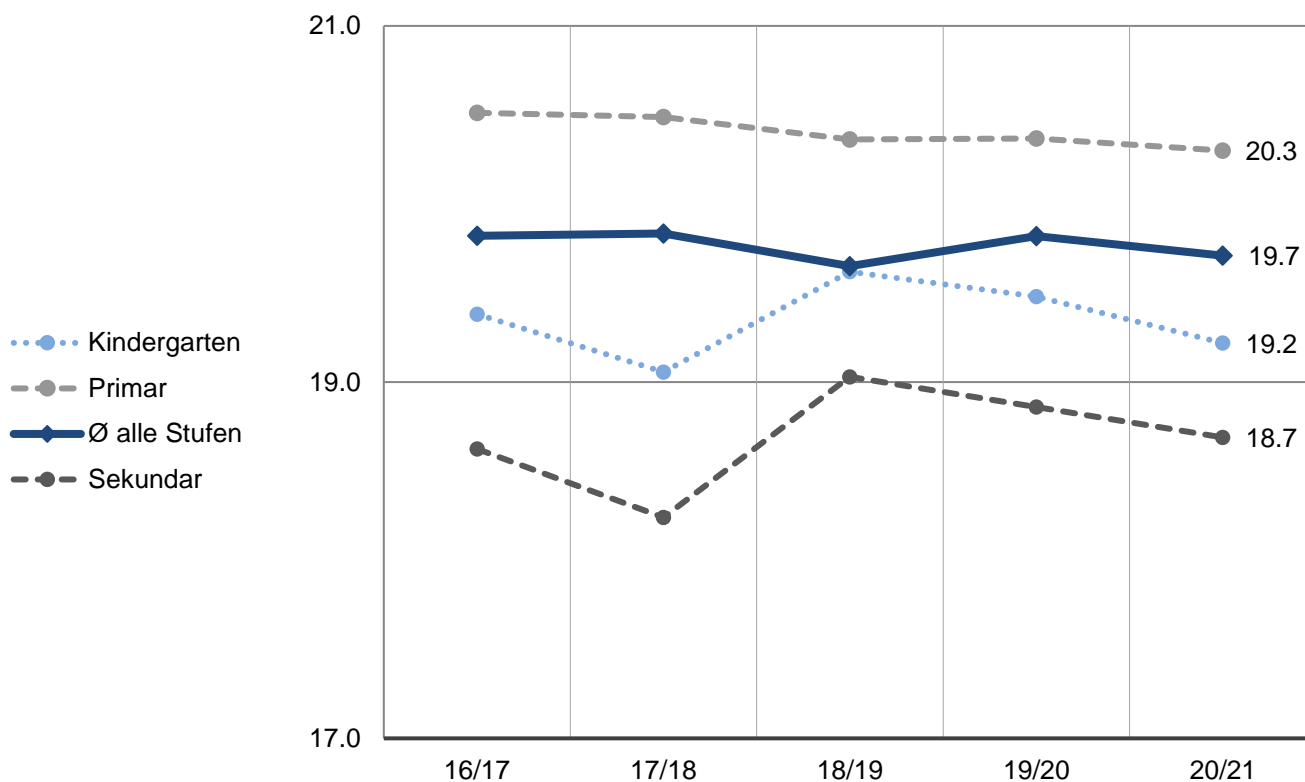
Anzahl SchülerInnen in der Regelschule



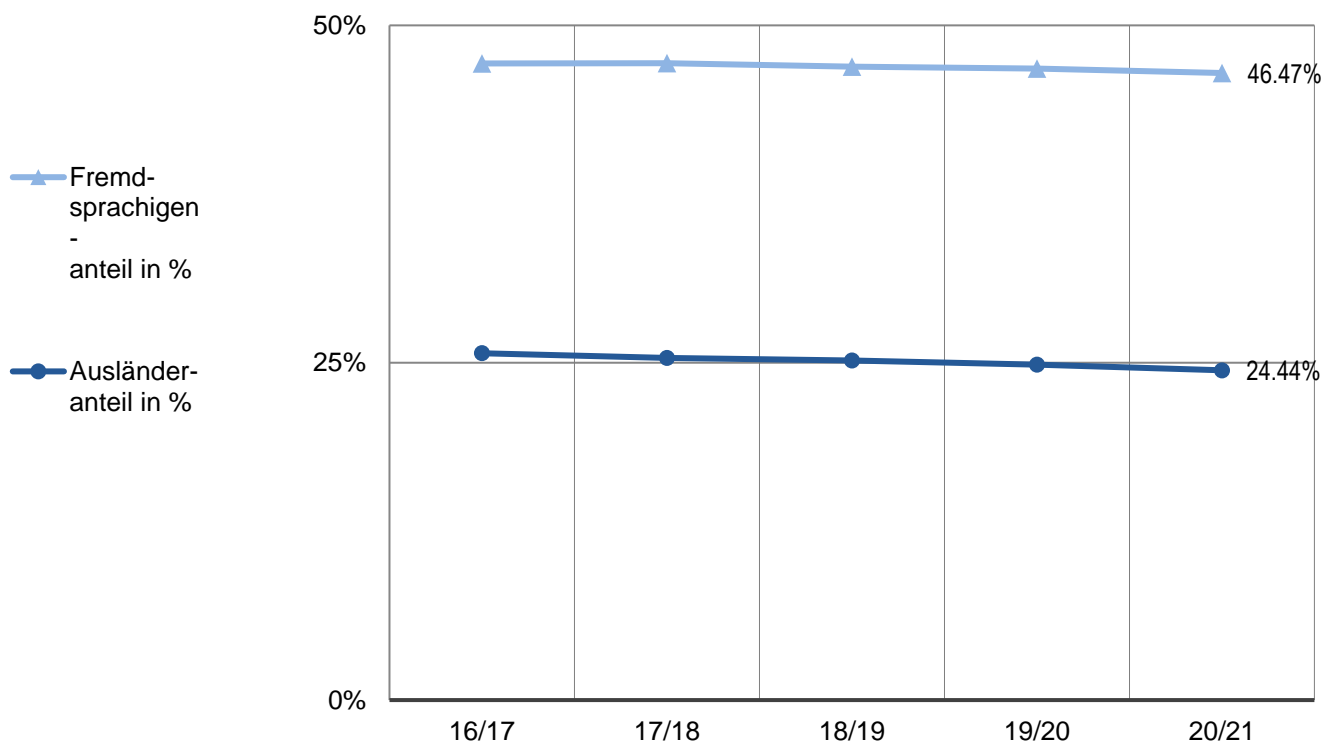
Anzahl Klassen in der Regelschule



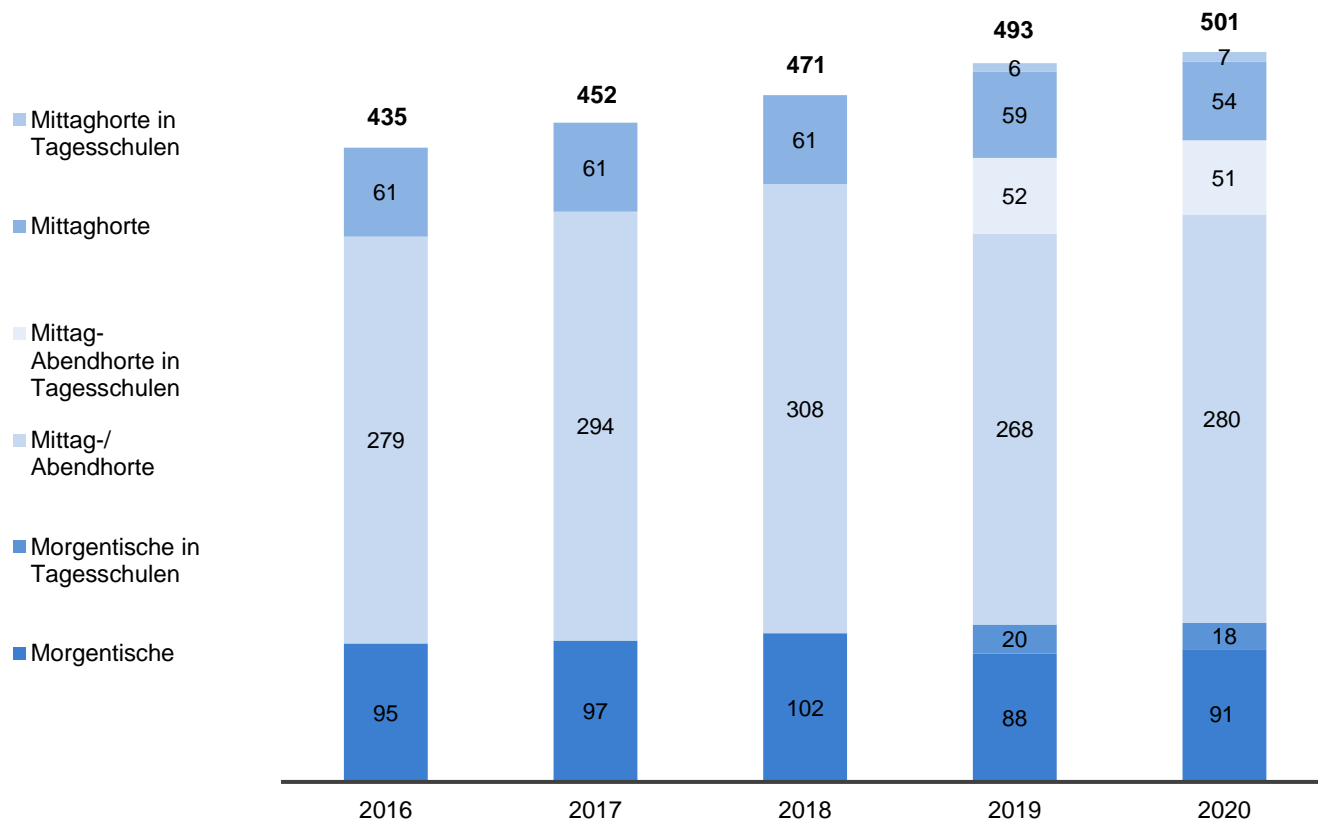
Durchschnittliche Klassenbestände



Anteil SchülerInnen Fremdsprachigenanteil (mit nichtdeutscher Muttersprache); Ausländeranteil



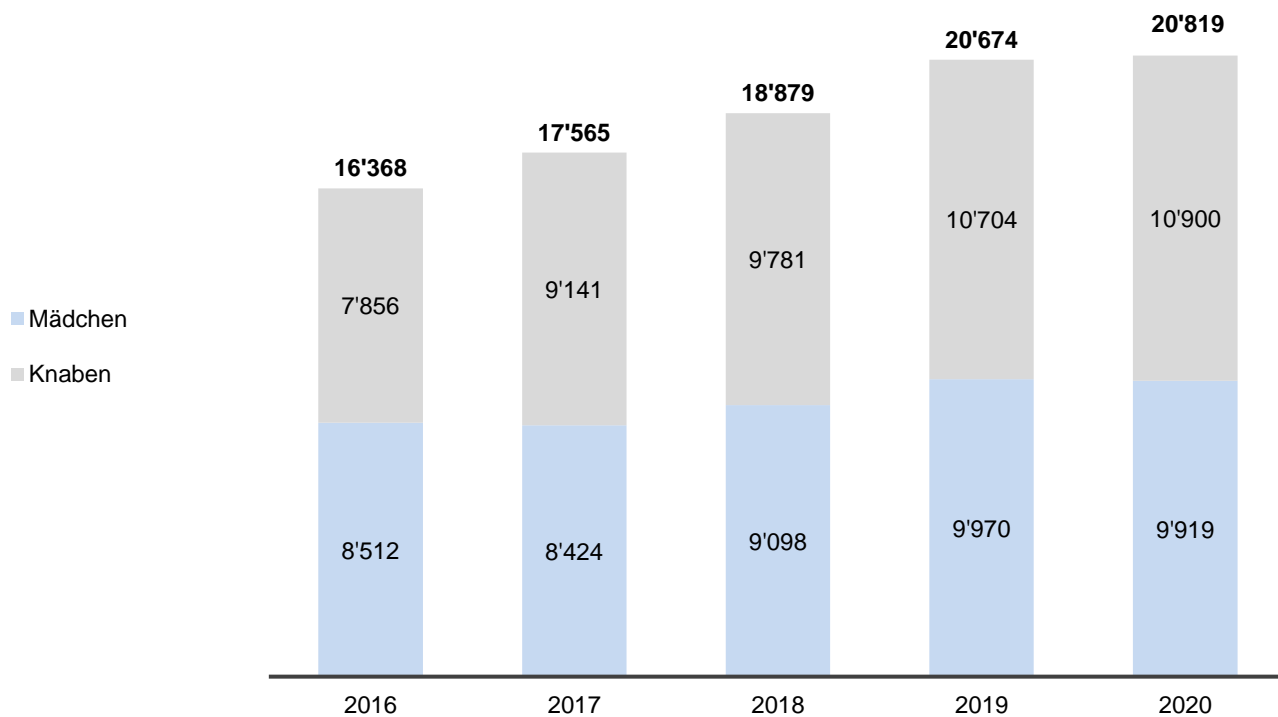
Anzahl Betreuungseinrichtungen * (ganze Stadt)



* exkl. Betreuungseinrichtungen der städtischen Sonderschulen, private Angebote und Mensa Im Birch

Anzahl betreute Schülerinnen (ganze Stadt)

Anzahl eingeschriebener Kinder *

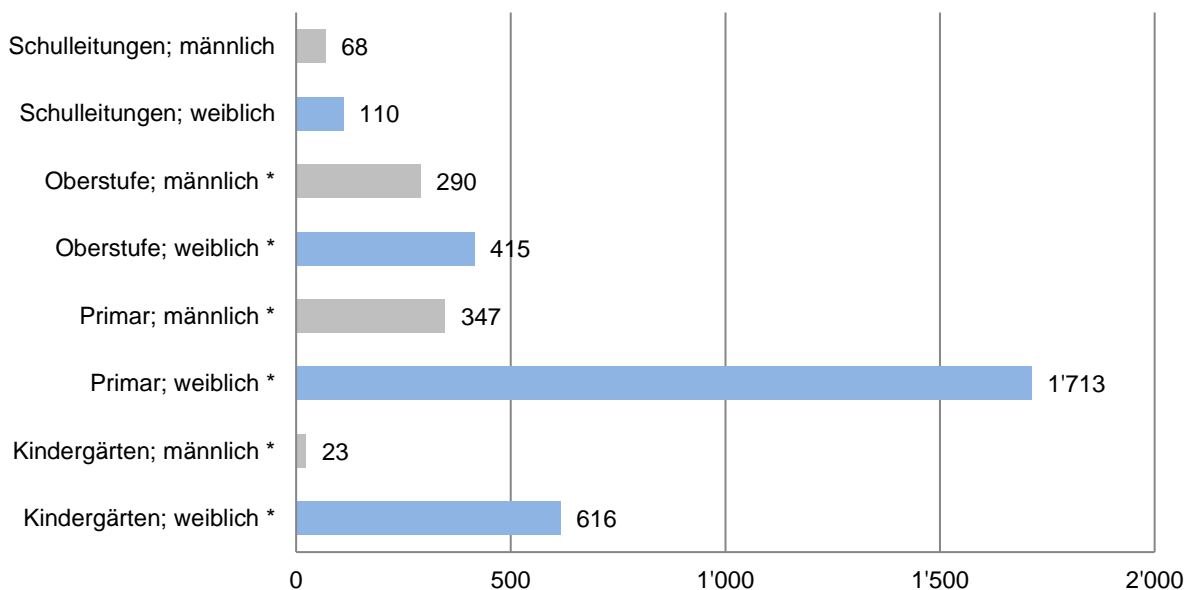


* exkl. betreute Kinder in den städtischen Sonderschulen

Kantonales Lehrpersonal

Anzahl Personen

(3'582 Lehrpersonen besetzen 2'500.3 Stellenwerte)

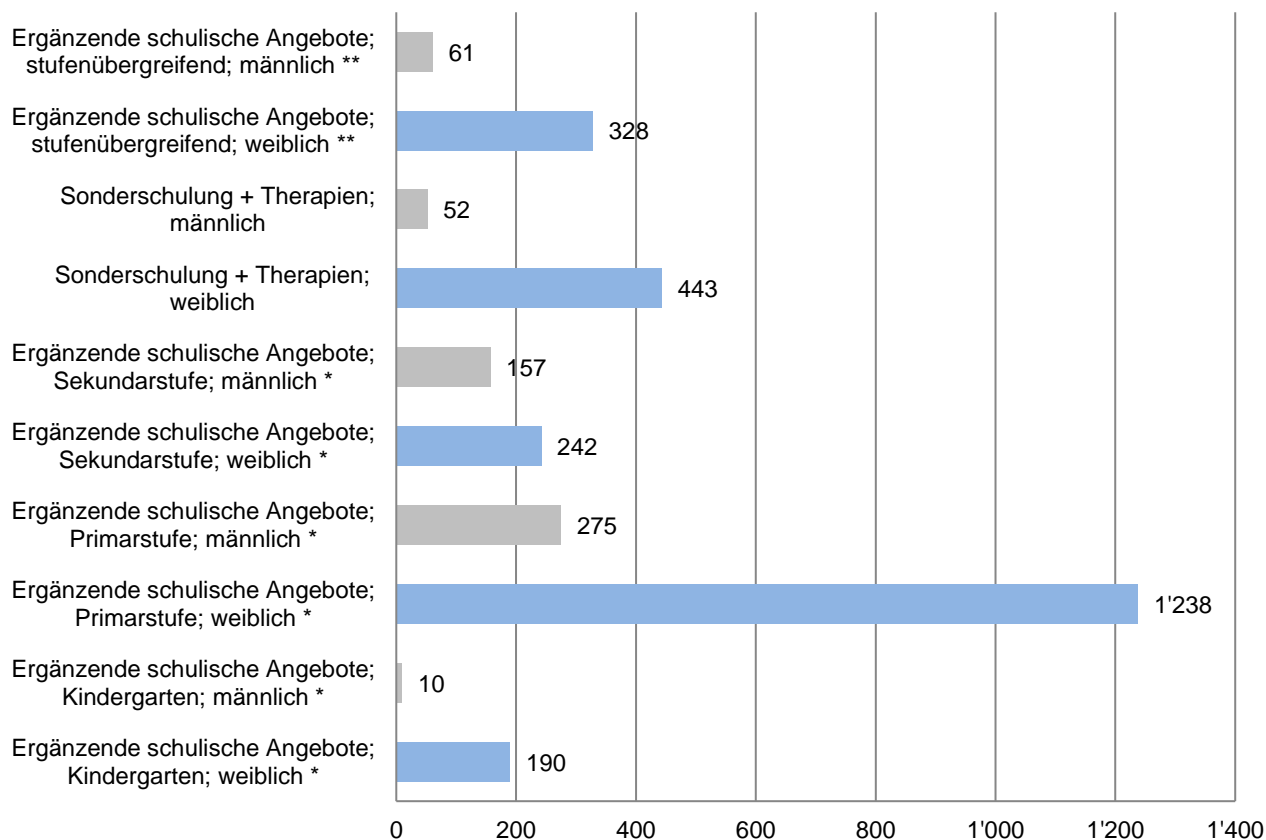


* inkl. integrative Förderung

Städtisches Lehrpersonal

Anzahl Personen

(2'996 Lehrpersonen besetzen 665.0 Stellenwerte)



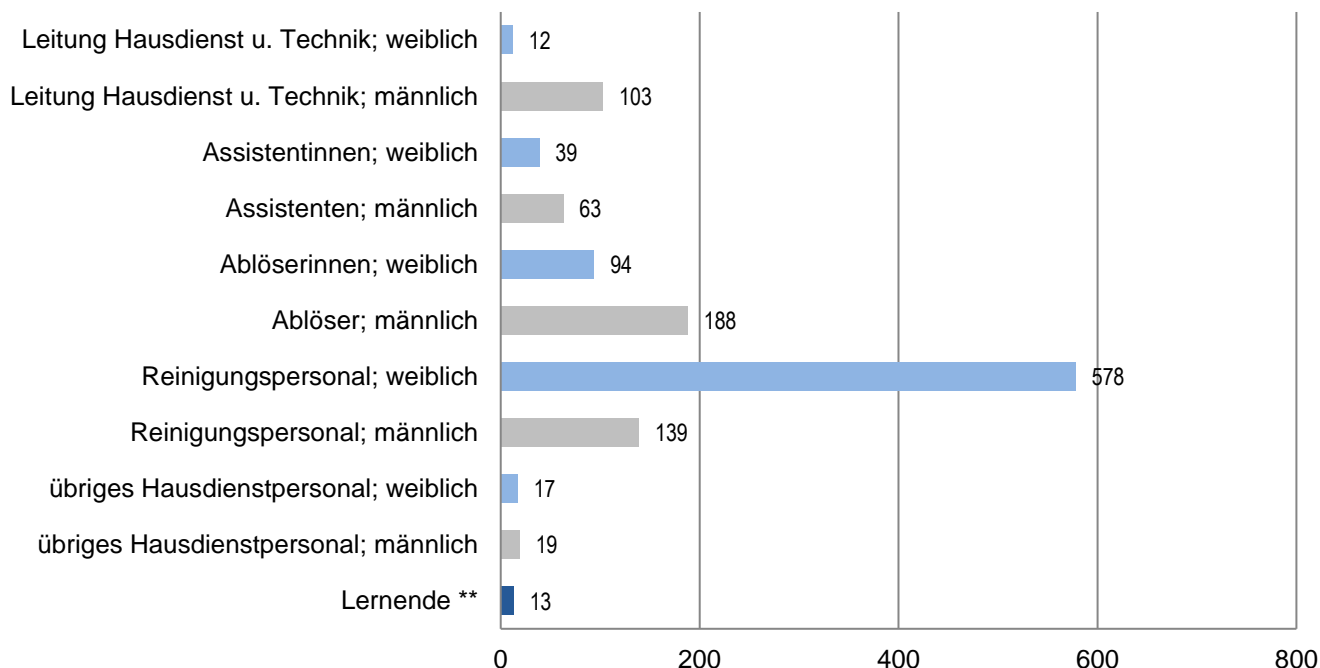
* inkl. Aufgabenstunden, Aufnahmeklassen, Begabtenförderung, DaZ, HSK, Integrative Förderung, QUIMS, Situative Unterstützung, Universikum

** Klassenassistenzen; Schulwegbegleitung; Projektleitung Purzelbaum

Hausdienstpersonal der Stadt Zürich

Anzahl Personen

(1'252 Hausdienstpersonen* besetzen 304.1 Stellenwerte)



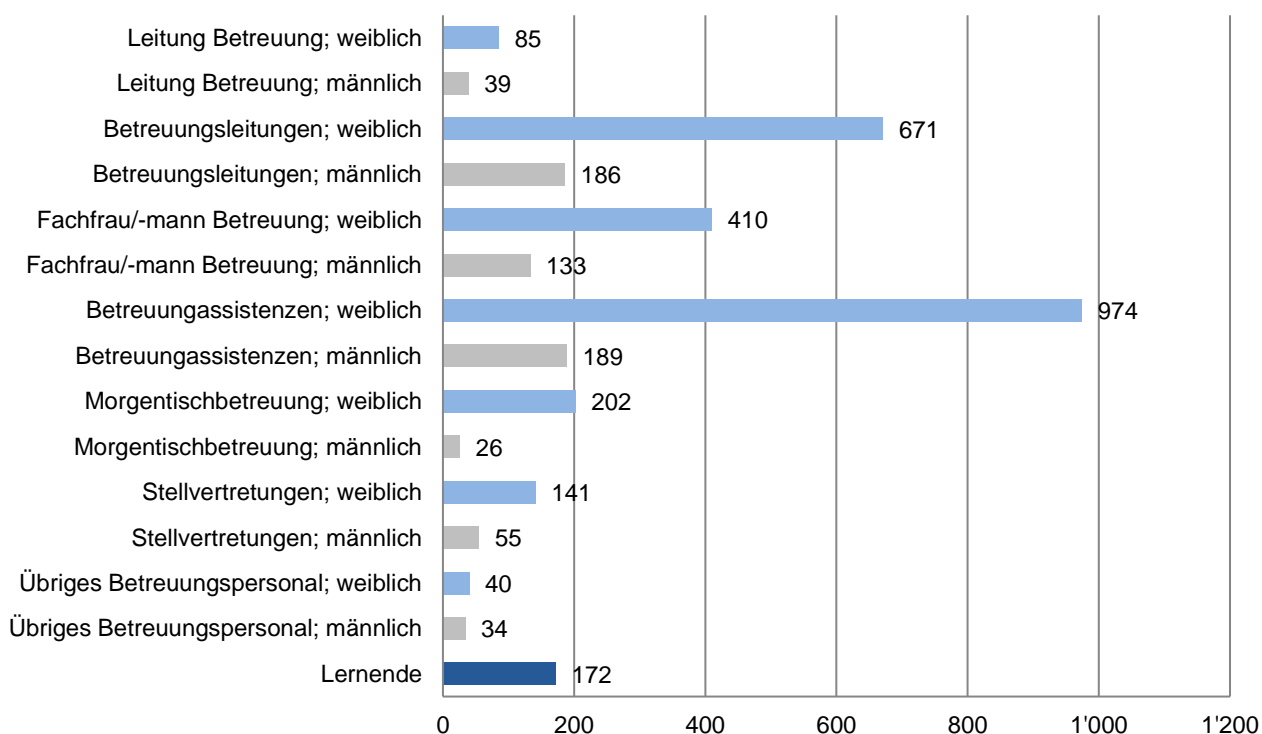
* ohne Lernende

** Lernende sind in der zentralen Verwaltung angestellt und nicht im Schulamt

Betreuungspersonal der Stadt Zürich

Anzahl Personen

(3'185 Betreuungspersonen* besetzen 1'338.8 Stellenwerte)



* ohne Lernende