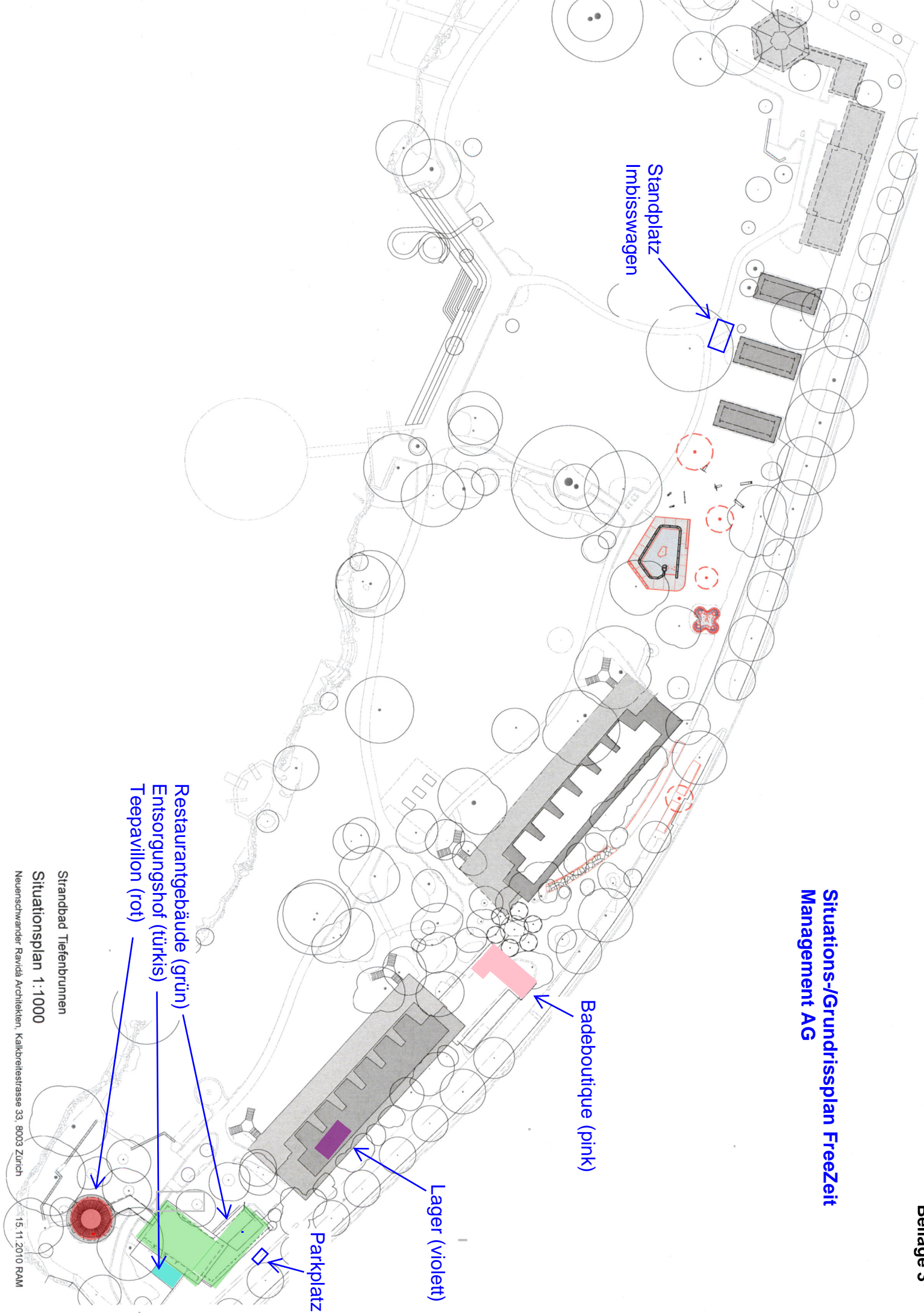


**Situations-/Grundrissplan Freizeit
Management AG**



Standplatz
Imbisswagen

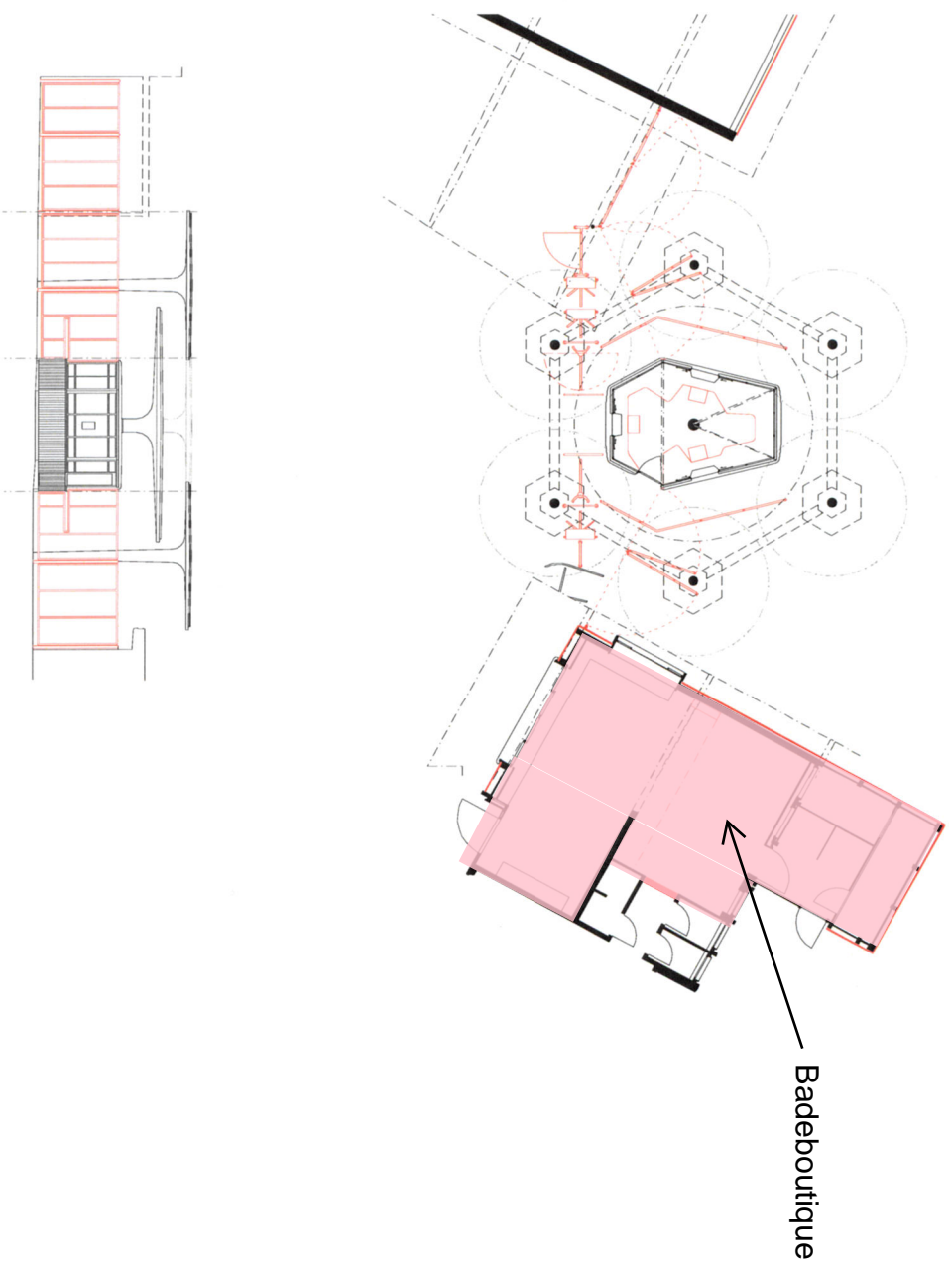
Badeboutique (pink)

Lager (violett)

Parkplatz

Restaurantgebäude (grün)
Entsorgungshof (türkis)
Teepavillon (rot)

Strandbad Tiefenbrunnen
Situationsplan 1:1000
Neuenschwander Ravida Architekten, Kalkbrennstrasse 33, 8003 Zürich
15.11.2010 RAM



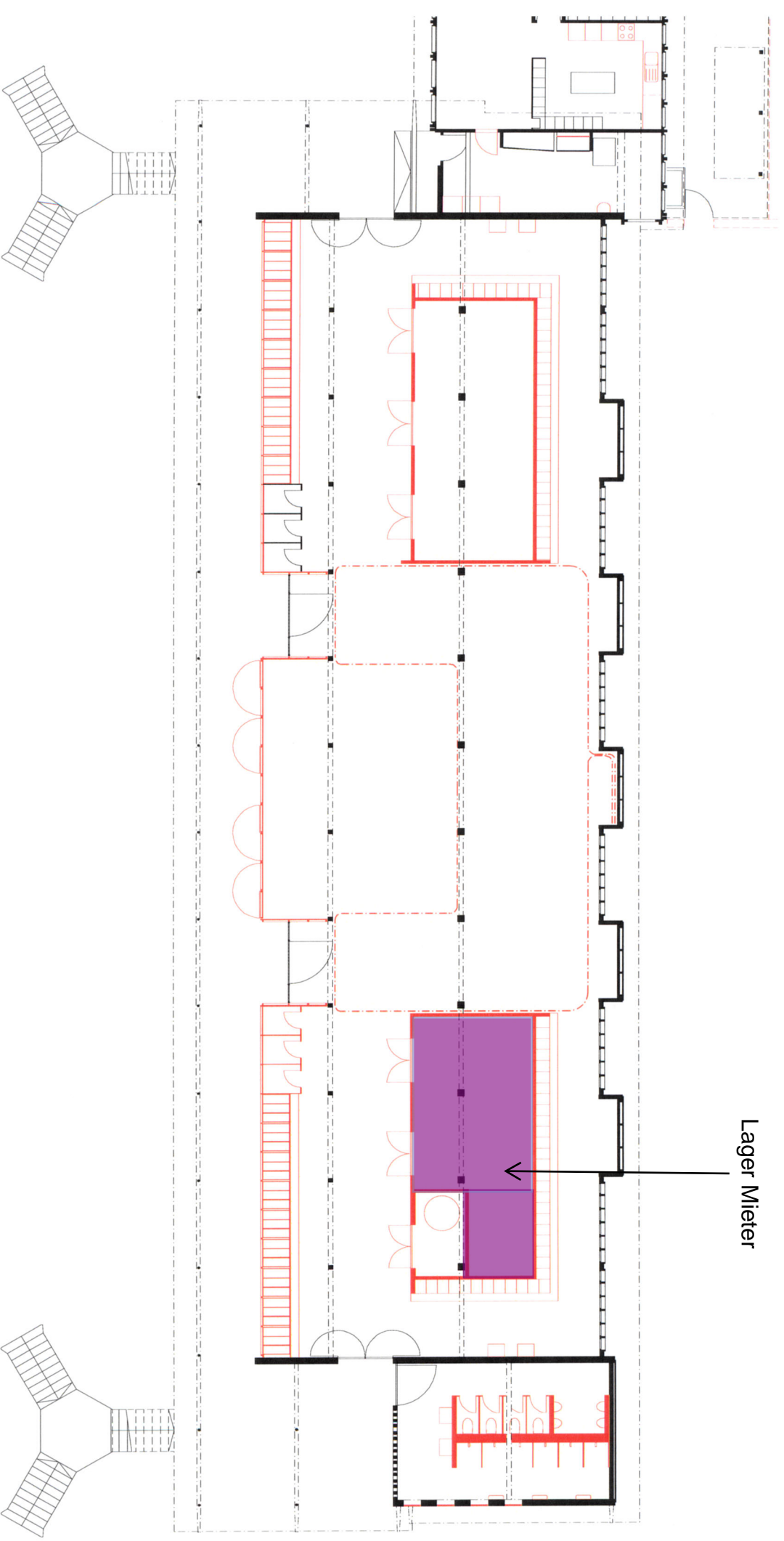
Badeboutique

Strandbad Tiefenbrunnen

Eingangsbereich / Kassenhaus 1:200

Neuenschwander Ravida Architekten, Kalkbrennerstrasse 33, 8003 Zurich

15.11.2010 RAM



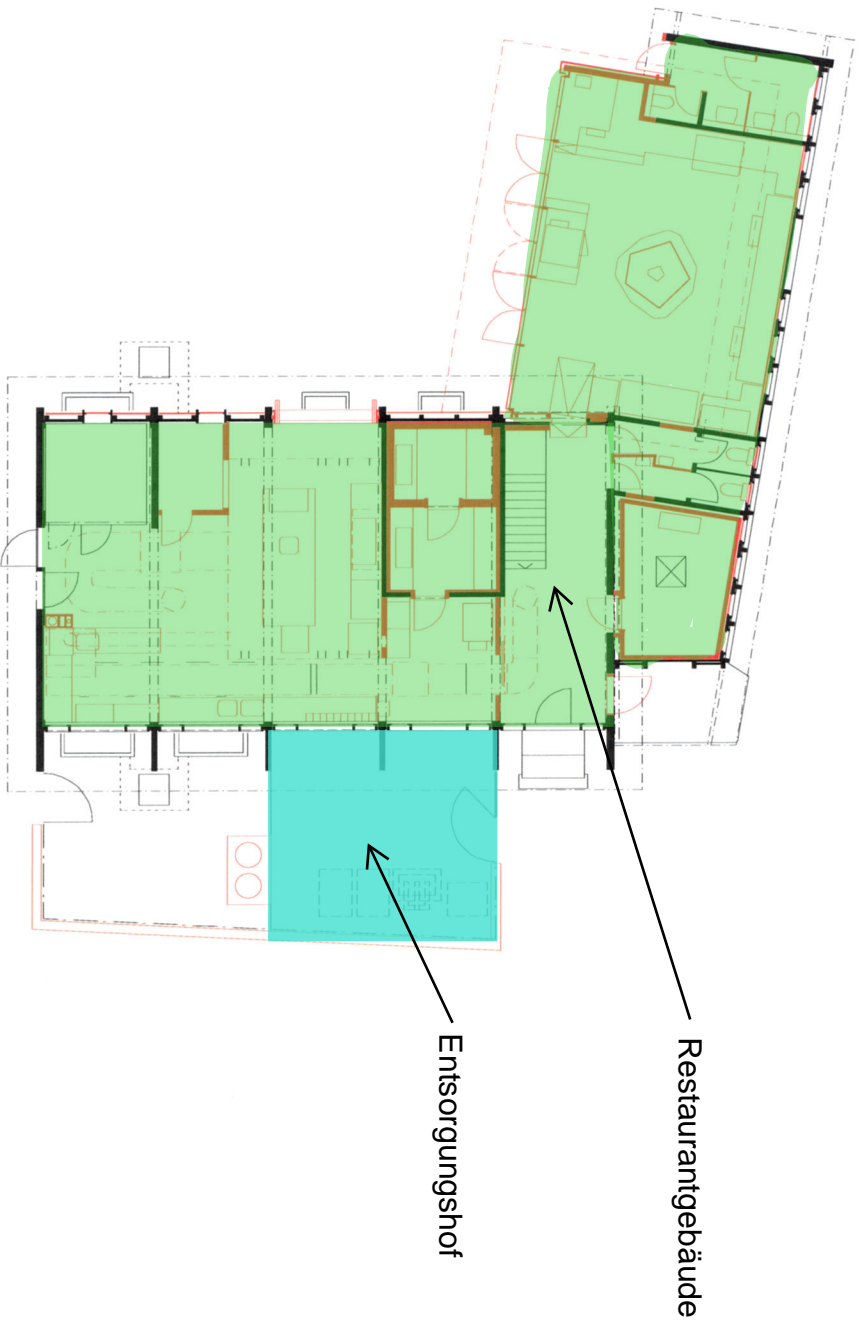
Lager Mieter

Strandbad Tiefenbrunn

Garderobe Männer Erdgeschoss 1:200

Neuenschwander Ravida Architekten | Kalkbrennstrasse 33, 8003 Zürich

15.11.2010 RAM

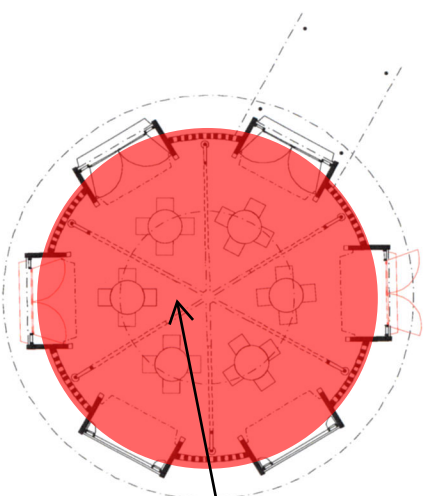


Strandbad Tiefenbrunnen

Restaurantgebäude Erdgeschoss 1:200

Neuenschwander Ravida Architekten, Kalkbrettestrasse 33, 8003 Zurich

15.11.2010 RAM



Teepavillon
gedeckte Sitzfläche

Strandbad Tiefenbrunnen

Teepavillon 1:200

Neuenschwander Ravida Architekten, Kalkbrennstasse 33, 8003 Zürich

15.11.2010 RAM

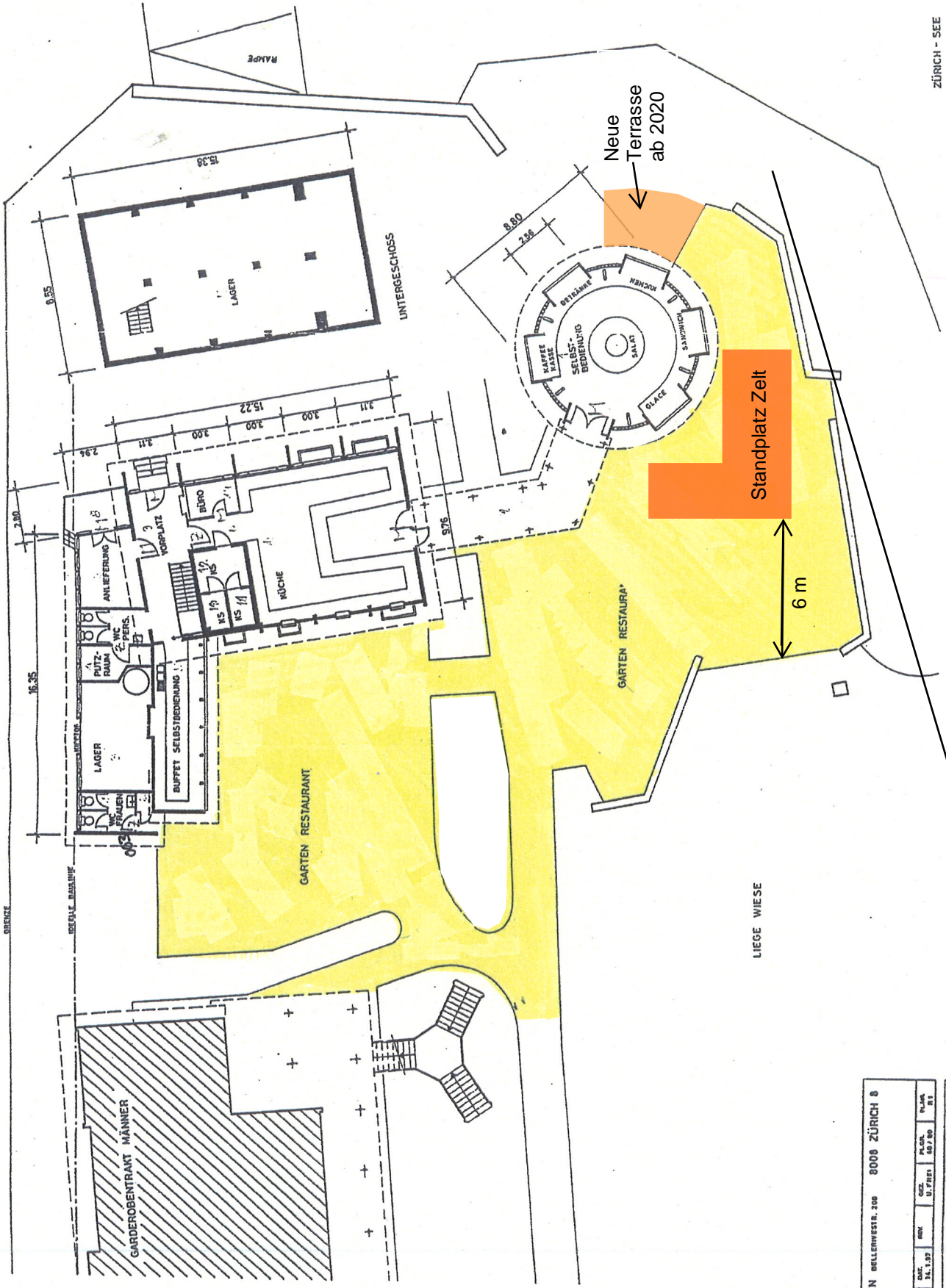
ST1
EG

RABATTE

WEG

ODERZE

GARDEROBENTRAKT MÄNNER



STRANDBAD TIEFENBRUNNEN WELLENSTR. 200 8008 ZÜRICH 8		PL. GR.		PL. GR.	
RESTAURANT		03/80		03/80	
GRUNDRISS ENDESCHOSS		1:200		1:200	
DAT. 15.1.83		REN.		REN.	
AUT. J. SCHÜTZ UND O. DÜRER ARCHITECTEN		GEZ. U. FREH		GEZ. U. FREH	
ERBAUT 1983 DURCH J. SCHÜTZ UND O. DÜRER ARCHITECTEN		1:200		1:200	

ZÜRICH - SEE