



Stadt Zürich
Gesundheitszentren für das Alter



Pflegewohngruppen in Zürich

Leben im Zentrum.

Alltagsorientierte Betreuung und Pflege

Die beziehungsorientierte und herzliche Atmosphäre in einer Pflegewohngruppe bietet Menschen mit Demenz und mit psychiatrischen Krankheitsbildern Sicherheit und Geborgenheit.

Die überschaubaren Wohngemeinschaften von 9 bis 11 Personen ermöglichen es, auf die individuellen Bedürfnisse der Bewohnenden einzugehen und ihre Ressourcen gezielt zu fördern. Die Bewohnenden profitieren von der alltagsnahen Tagesstruktur. Wiederkehrende Aktivitäten vermitteln Sicherheit und helfen Orientierung zu geben.

Jede Pflegewohngruppe hat ihren eigenen Charakter und ist geprägt von ihren Bewohnenden, den Mitarbeitenden und dem Quartier. Die Grundausstattung der Zimmer ergänzen unsere Bewohnenden mit persönlichen Lieblingsstücken, eigenen Möbeln und Bildern – denn es ist ihr Zuhause.

Herzlich willkommen.

Die quartiersnahen Pflegewohngruppen bieten ihren Bewohnenden ein liebevoll eingerichtetes Zuhause, in dem sie sich sicher und rundum geborgen fühlen.



Umsorgt, sicher und selbstbestimmt

Unsere Mitarbeitenden engagieren sich mit Hingabe und Kompetenz für eine hohe Lebensqualität und das Wohlbefinden im Alter – der Mensch steht bei uns im Zentrum.

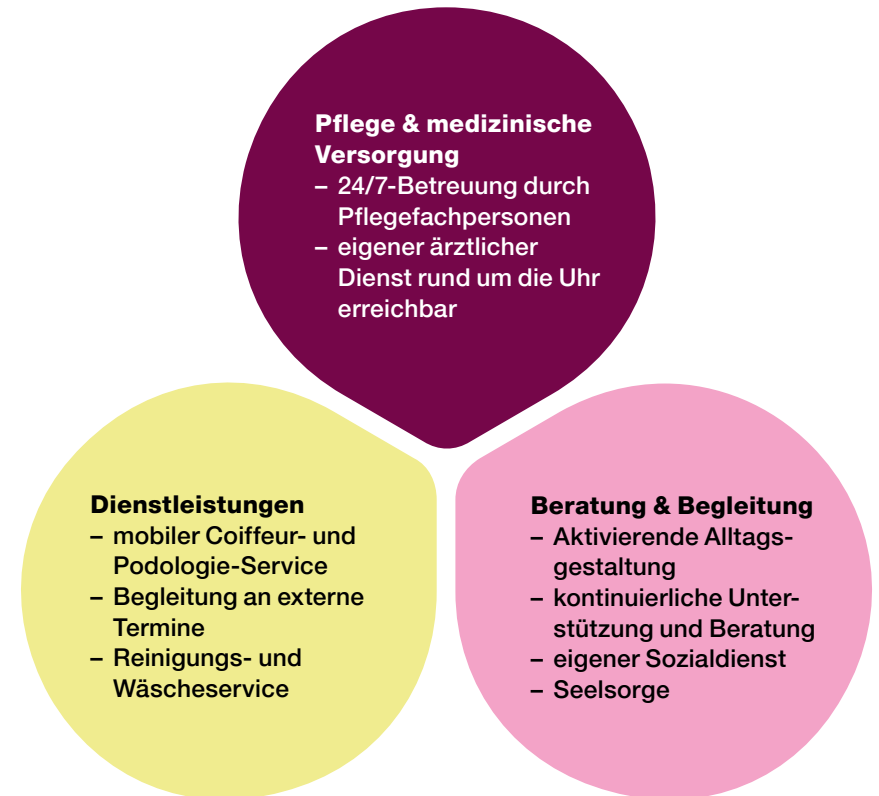
Persönliche Betreuung und Gemeinschaft erleben

Das Herzstück jeder Pflegewohngruppe bildet ein grosszügiger Gemeinschaftsbereich mit Küche, Wohn- und Esszimmer. Dort spielt sich das Alltagsleben ab – es wird gemeinsam gekocht, gegessen, geplaudert und vieles mehr. Unsere Mitarbeitenden unterstützen die Bewohnenden bei der Teilnahme am gesellschaftlichen Leben. Die Räumlichkeiten bieten aber auch genug Rückzugsmöglichkeiten. Schöne Aussenanlagen, Gartensitzplätze und Wege laden zum Spazieren, Gärtnern und Verweilen ein.

Exzellenz in der Altersmedizin

Zur Sicherstellung einer umfassenden Betreuung arbeiten unsere Fachärzt*innen der Geriatrie, unser auf Langzeitpflege spezialisiertes Pflegepersonal sowie die Fachpersonen der Therapien und des Sozialdienstes eng zusammen. Diese vernetzte Arbeitsweise ermöglicht eine ganzheitliche Betreuung, welche die medizinischen Bedürfnisse sowie die sozialen, psychologischen und therapeutischen Aspekte berücksichtigt.

Das Leistungsspektrum der Pflegewohngruppen





Unsere Bewohnenden nehmen aktiv am Leben im Haus teil – sei es beim Einkaufen, Kochen, Bügeln oder Gärtnern.



Lebensqualität im Zentrum

Das Wohlbefinden und die Lebensfreude stehen bei uns genauso im Zentrum wie die optimale Betreuung und Pflege.

Wir gestalten das Leben in der Wohngruppe so alltagsnah wie möglich: Nach individuellen Fähigkeiten, Ressourcen und Interessen beteiligen sich die Bewohnenden an alltäglichen Aktivitäten wie Kochen, Bügeln oder der Pflege der Haustiere. Solche Momente schaffen einen sinnstiftenden Alltag, der vorhandene Ressourcen nutzt, soziale Kontakte und das Wohlbefinden fördert. Unser Ziel ist es, ein Umfeld zu schaffen, in dem sich jede*r Einzelne wohlfühlt und aktiv teilhaben kann.

Angehörige, Freund*innen und Bekannte unserer Bewohnenden sind bei uns herzlich willkommen – ob für einen gemütlichen Besuch oder gemeinsame Feierlichkeiten.

Unsere Aktivitäten:

- diverse Veranstaltungen und Feste
- begleitete Ausflüge
- Gedächtnistraining
- gemeinsame Spaziergänge
- Spielenachmittage
- kreatives Gestalten
- Einkaufen, Kochen und Backen
- Gartenarbeiten
- Tanzen, Singen und Musizieren
- ... und vieles mehr

Brunnenpark

Die Pflegewohngruppe befindet sich in der Siedlung «Brunnenpark» in Unterstrass im Kreis 6.

Die Mehrgenerationensiedlung bietet Lebensqualität und Wohnkomfort für Jung und Alt. Das Herzstück der Überbauung ist der zentral gelegene Park, der als lebendiges Zentrum der Gemeinschaft dient. Diese Pflegewohngruppe besticht durch ihre lichtdurchfluteten und zeitgemäss gestalteten Räumlichkeiten, die eine warme und einladende Atmosphäre schaffen. Der sorgfältig gestaltete Aussenbereich mit gedeckter Pergola, Hochbeeten und einem Rundweg, lädt zum Verweilen ein.

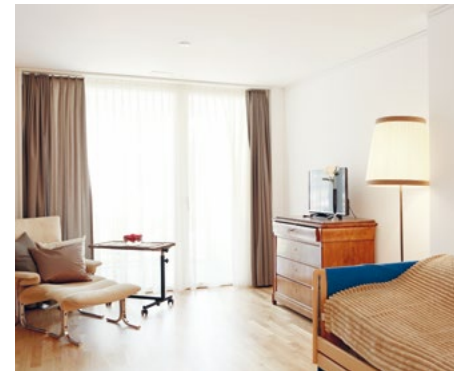
Angebot

- Wohnen, Pflege und Betreuung spezialisiert auf die Bedürfnisse von Menschen mit Demenz

Wohnen

- 18 Einer- und 2 Zweierzimmer mit eigenem oder geteiltem Badezimmer
- eigener Balkon
- Gemeinschaftsbereich mit Küche, Wohn- und Esszimmer
- Kaninchengehege
- eigene Haustiere nach Absprache möglich

Einblicke in die Pflegewohngruppe Brunnenpark



Felsenrain

Die Pflegewohngruppe Felsenrain befindet sich in der gleichnamigen Alterssiedlung in Seebach im Kreis 11.

Die Siedlung ist optimal gelegen für gemütliche Spaziergänge und grenzt an den Emil-Oberhänkli-Park mit Spiel- und Liegewiese und Sitzbänken. Diese Pflegewohngruppe bietet seinen Bewohnenden ein grosszügiges und wohnliches Zuhause. Der liebevoll angelegte Garten mit Blumenbeeten lädt zum Entspannen und Geniessen ein. Die Cafeteria und das Wohnzimmer sind die idealen Orte für gesellige Stunden. Mit der nahegelegenen Tramhaltestelle Felsenrainstrasse und dem Bahnhof Seebach ist eine ausgezeichnete Verkehrsanbindung gesichert.

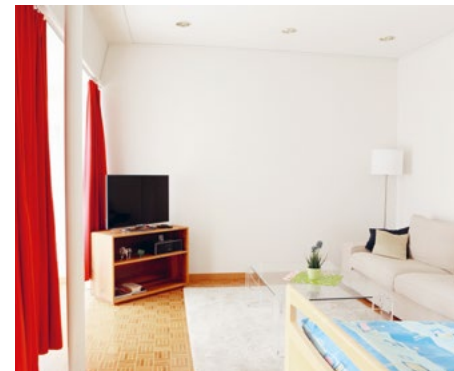
Angebot

- Wohnen, Pflege und Betreuung spezialisiert auf die Bedürfnisse von Menschen mit psychiatrischen Krankheitsbildern

Wohnen

- 10 Einz Zimmer ausgestattet mit einem Lavabo
- geteilte Nasszelle mit Dusche und WC
- gemeinschaftlich genutzte Küche, Esszimmer und Wohnzimmer
- Kaninchengehege und Wohngruppenhund
- eigene Haustiere nach Absprache möglich

Einblicke in die Pflegewohngruppe Felsenrain



Virtuelle
Besichtigung



Hausäcker

Die gleichnamige Pflegewohngruppe befindet sich in der Siedlung «Hausäcker» in Altstetten im Kreis 9.

Diese familienfreundliche Wohnsiedlung zeichnet sich durch ihre moderne Architektur und die durchdachte Anordnung der Wohngebäude aus. Das Quartier bietet seinen Bewohnenden eine hohe Lebensqualität mit Zugang zu Grünflächen, Spielplätzen und lokalen Naherholungsgebieten. Die Pflegewohngruppe selbst überzeugt mit einer ausgeprägten Wohnatmosphäre: Eine schöne Gartenterrasse, grosszügig gestaltete Gemeinschaftsbereiche und heimelige Zimmer verwandeln diese in ein einladendes Zuhause, das Geborgenheit und Komfort gleichermassen bietet.

Angebot

- Wohnen, Pflege und Betreuung spezialisiert auf die Bedürfnisse von Menschen mit Demenz

Wohnen

- 10 Einz Zimmer mit Lavabo
- geteilte Nasszelle mit Dusche und WC
- gemeinschaftlich genutzte Küche, Esszimmer und ein Wohnzimmer mit Klavier
- Wohngruppenkatze
- eigene Haustiere nach Absprache möglich

Einblicke in die Pflegewohngruppe Hausäcker



Köschenrüti

Die Pflegewohngruppe befindet sich in der Alterssiedlung «Köschenrüti» mitten im Grünen am Nordrand von Seebach im Kreis 11.

Die zeitgemässe, altersgerechte Infrastruktur und die naturnahe Bepflanzung der Aussenfläche machen die Siedlung zu einem rundum angenehmen Lebensraum. Die Pflegewohngruppe erinnert in ihrer Bauweise an ein Loft: Weitläufige Räume und die grossen Fenster schaffen eine einladende, lichtdurchflutete Atmosphäre. Jedes Zimmer besitzt eine eigene Loggia mit Blick auf die Gartenanlage. Diese grüne Oase lädt zu entspannten Spaziergängen und zu geselligen Momenten im Freien ein. Mit der nahegelegenen Bushaltestelle der Linie 75 ist eine gute Verkehrsanbindung an das Zentrum von Oerlikon gesichert.

Angebot

- Wohnen, Pflege und Betreuung spezialisiert auf die Bedürfnisse von Menschen mit Demenz

Wohnen

- 19 Einzelzimmer mit eigenem oder geteiltem Badezimmer
- eigene Loggia
- Gemeinschaftsbereich mit Küche, Wohn- und Esszimmer
- eigene Haustiere nach Absprache möglich

Einblicke in die Pflegewohngruppe Köschenrüti



Virtuelle
Besichtigung



Triemlipark

Die Pflegewohngruppe Triemlipark befindet sich in der Siedlung «Triemli» am nördlichen Fuss des Friesenbergs in Wiedikon im Kreis 3.

Der Hofraum der Mehrgenerationensiedlung hat sich innert kurzer Zeit zum Quartiertreffpunkt entwickelt. Dank Pavillon, Spielplatz, Pflanzbeeten und ruhigen Sitzecken bietet er Jung und Alt Begegnungs- oder Rückzugsorte. Der lichtdurchflutete und grosszügige Wohn- und Essbereich sowie der überdachte Gartensitzplatz bilden das Herz der Pflegewohngruppe. Mit der Tram- und Bushaltestelle Schaufelbergerstrasse direkt vor der Siedlung ist eine gute Anbindung an den öffentlichen Verkehr vorhanden.

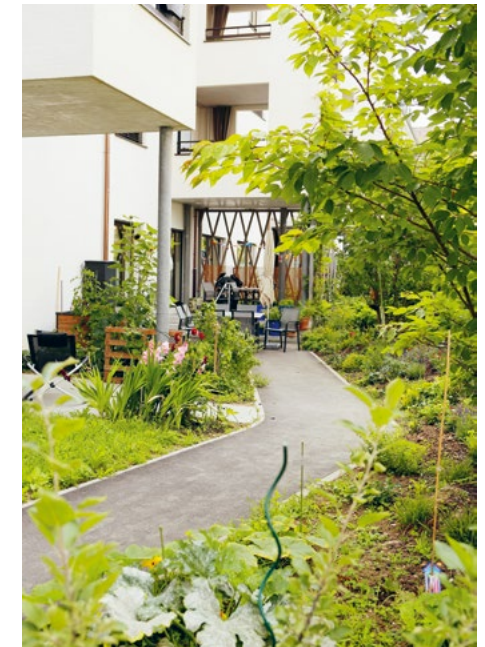
Angebot

- Wohnen, Pflege und Betreuung spezialisiert auf die Bedürfnisse von Menschen mit Demenz und mit psychiatrischen Krankheitsbildern

Wohnen

- 17 Einzelzimmer mit eigenem oder geteiltem Badezimmer
- Gemeinschaftsbereich mit Küche, Wohn- und Esszimmer
- Aquarium mit Fischen
- eigene Haustiere nach Absprache möglich

Einblicke in die Pflegewohngruppe Triemlipark



**Virtuelle
Besichtigung**



Wolfswinkel

Die gleichnamige Pflegewohngruppe liegt in der familienfreundlichen Siedlung «Wolfswinkel» in Affoltern im Kreis 11.

Die ausgedehnte Grünanlage der Wohnsiedlung schafft einen einladenden Raum für Begegnungen zwischen den Quartierbewohnenden verschiedener Generationen. Das Naherholungsgebiet rund um den Katzensee liegt in unmittelbarer Reichweite und bietet eine Vielzahl an wunderbaren Spazierwegen. In der Pflegewohngruppe bildet die weitläufige und offen konzipierte Wohnküche das Herzstück des Zusammenlebens. Sie fördert als zentraler Treffpunkt das Gefühl von Gemeinschaft und Zugehörigkeit. Die reizvolle Gartenterrasse ist ein beliebter Ort, um gemütliche Stunden im Freien zu verbringen.

Angebot

- Wohnen, Pflege und Betreuung spezialisiert auf die Bedürfnisse von Menschen mit Demenz

Wohnen

- 7 Einer- und 1 Zweierzimmer mit Lavabo
- geteilte Nasszelle mit Dusche und WC
- Gemeinschaftsbereich mit Küche, Wohn- und Esszimmer
- Wohngruppenkatze
- eigene Haustiere nach Absprache möglich

Einblicke in die Pflegewohngruppe Wolfswinkel





In guten Händen

Betreuung und Pflege in Anspruch nehmen zu müssen, kann Betroffene und Angehörige belasten. Wir sind für Sie da.

Unser erfahrenes Beratungsteam beantwortet Ihre Fragen rund um unsere Dienstleistungen, zu unseren Einrichtungen oder zu den Kosten. Zusammen mit Ihnen und Ihren Angehörigen finden wir eine passende Lösung für Ihre individuelle Situation.

Wir freuen uns auf Ihre Kontaktaufnahme.

T +41 44 412 10 20
gfa-beratung@zuerich.ch
stadt-zuerich.ch/pflegewohngruppen



**Detaillierte Informationen
zu den Tarifen**

Unsere Standorte

Brunnenpark
Künzlistrasse 15a
8057 Zürich
T +41 44 415 10 00

Felsenrain
Neunbrunnenstrasse 8
8050 Zürich
T +41 44 415 10 00

Hausäcker
Hausäcker 4
8048 Zürich
T +41 44 415 10 00

Köschenrüti
Traktorenstrasse 4
8052 Zürich
T +41 44 415 10 00

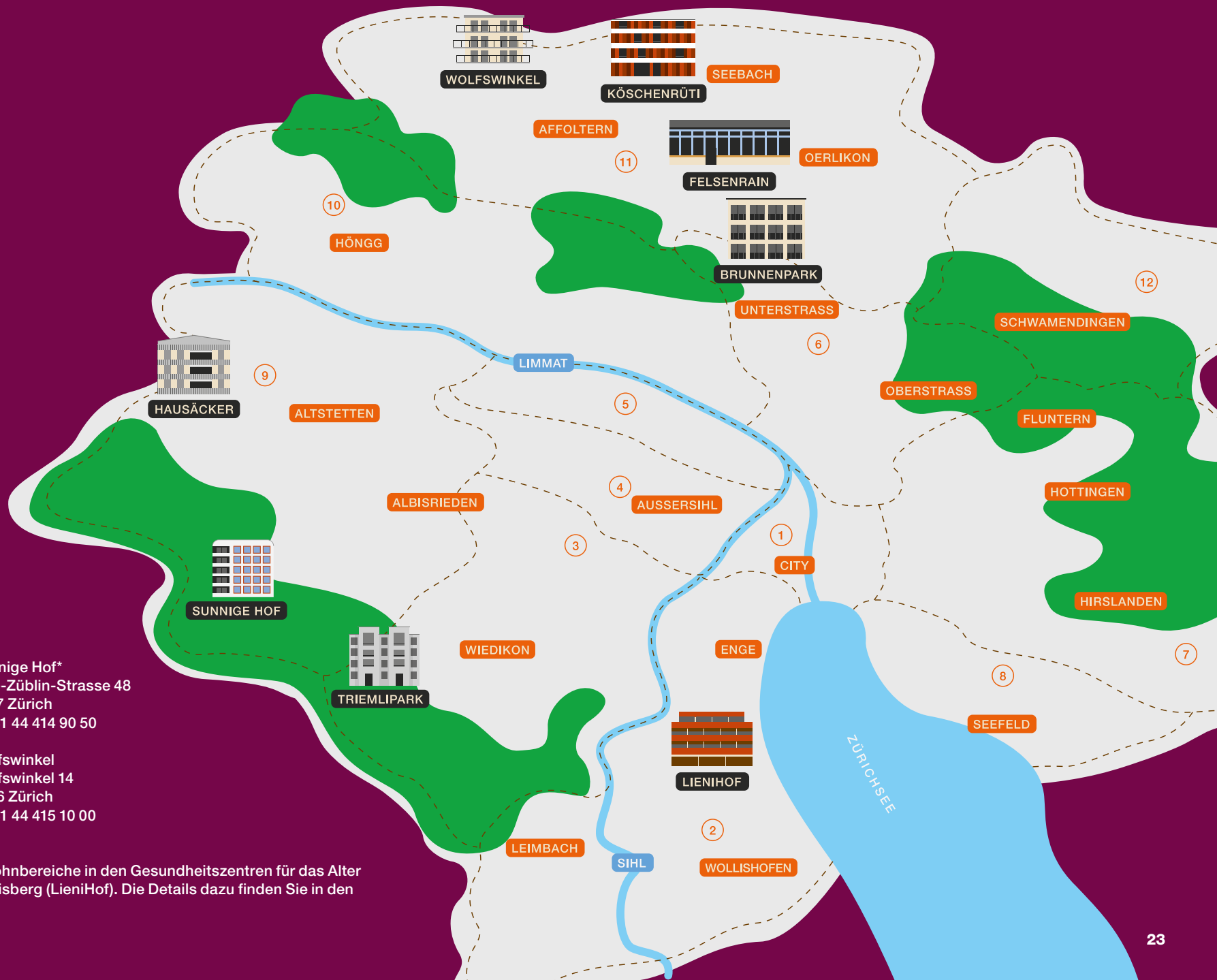
LieniHof*
Heinrich-Federer-Strasse 22
8038 Zürich
T +41 44 414 74 90

Triemlipark
Schweighofstrasse 425
8055 Zürich
T +41 44 415 10 00

Sunnige Hof*
Else-Züblin-Strasse 48
8047 Zürich
T +41 44 414 90 50

Wolfswinkel
Wolfswinkel 14
8046 Zürich
T +41 44 415 10 00

* Als Pflegewohngruppe geführte Wohnbereiche in den Gesundheitszentren für das Alter Bachwiesen (Sunnige Hof) und Entlisberg (LieniHof). Die Details dazu finden Sie in den jeweiligen Betriebsbroschüren.



Stadt Zürich
Gesundheitszentren für das Alter
Pflegerwohngruppen
T +41 44 415 10 00
gfa-pflegerwohngruppen@zuerich.ch
stadt-zuerich.ch/pflegerwohngruppen